

Klantgeluk 2.0: AI's revolutionaire impact op retail en consumer goods



Maurits-Jan Groen & Puck Rozendaal
SAP Customer Experience

SAP

You're invited!

SAP CX LIVE
Bring out your best Customer Experience

November 26th 2024
Amsterdam Eye Filmmuseum

Gold partners: ACOREL, akeneo, alokai, coveo, delaware, eGain, Alden, elision, NETCOM

Silver partners: (None visible)

Bronze partners: combox, Deloitte, emarsys, Flexso, KPS, mediafly, SQL DIGITAL EXPERIENCE, the value chain, contentful

“Create a poppy upbeat song about an event called SAP Live where partners and digital leaders come together to spark business innovation. Come join us for knowledge sharing, networking and the latest trends in digital.”

SUNO

- Home
- Create
- Library
- Explore
- Search
- 50 Credits
- Subscribe
- What's New? 20
- Help
- About
- Careers

S.A.P. C.X. Life

pop

DisorientedBreakdown516 10 0 0

20 augustus 2024 om 18:51 v3.5

[Verse]
Lights are shining bright
Innovation in the air
We're partners coming close
Dreams we're gonna share

[Verse 2]
Opportunities arise
New beginnings grow
Together we can fly
Feel the business flow



Hoe richt je als B2B bedrijf een toekomstgericht e-commerce landschap in voor jou en je klanten.

Hoe zorg ik dat ik mijn B2B e-commerce oplossing op een toekomstgerichte manier kan blijven doorontwikkelen voor mij en mijn klanten, en welke rol kan composable commerce daarbij spelen?

Takeaways

1. Composable commerce is een flexibele benadering van e-commerce die organisaties in staat stelt om op maat gemaakte maar toch flexibele IT-oplossingen en e-commerce-inrichtingen te bouwen door gebruik te maken van gespecialiseerde oplossingen en diensten van verschillende leveranciers die relatief eenvoudig te vervangen zijn.
2. Composable commerce biedt voordelen zoals wendbaarheid en klantgerichte personalisatie, die essentieel zijn in een snel bewegende e-commerce landschap.
3. De keuze voor een composable strategie is belangrijk, maar het vraagt veel van een organisatie om de stap te maken naar een meer flexibel en schaalbare e-commerce infrastructuur.
4. Verandermanagement is essentieel bij het implementeren van een composable architectuur. Het is belangrijk om te zorgen voor draagvlak en om de juiste skills en competenties te hebben binnen de organisatie.
5. Gebruik het aangegeven stappenplan om gestructureerd door de besluitvorming te lopen naar de keuze voor een composable oplossing.
6. Een composable strategie en oplossing leent zich bij uitstek om klein te beginnen en dit naar de toekomst verder uit te bouwen.



Bronhandleiding

Samenvatting

Deze 'blue paper' is een handleiding voor B2B bedrijven die hun e-commerce landschap willen moderniseren. Het behandelt het concept van 'composable commerce', een flexibele aanpak waarbij organisaties hun e-commerce platform opbouwen uit losse, gespecialiseerde componenten van verschillende leveranciers. Dit zorgt voor een systeem dat beter kan inspelen op veranderende klantbehoeften en markttrends. De tekst beschrijft de voordelen van composable commerce, zoals wendbaarheid en personalisatie, maar ook de uitdagingen zoals

Belangrijkste onderwerpen

- Composable commerce
- Klantbehoefte
- Compositie voordelen
- Composable aanpak
- Evaluatie van composable...

Veelgestelde Vragen: Composable Commerce in B2B

1. Wat is composable commerce precies?

Composable commerce is een flexibele benadering van e-commerce waarmee organisaties op maat gemaakte en toch flexibele IT-oplossingen en e-commerce-omgevingen kunnen bouwen. Dit doen ze door gebruik te maken van gespecialiseerde oplossingen en diensten van verschillende leveranciers, die relatief eenvoudig te vervangen zijn.

In plaats van te kiezen voor een alles-in-één platform, combineert u de beste componenten van verschillende aanbieders, zoals een PIM-systeem van de ene leverancier, een betaalsysteem van een andere en een CMS van weer een andere. Deze componenten worden vervolgens met elkaar verbonden via API's, waardoor ze naadloos met elkaar kunnen samenwerken.

2. Waarom zou mijn bedrijf composable commerce overwegen?

Roadmap to Composable Commerce in B2B



00:00 / 08:27

Artificial Intelligence



SAP maakt AI onderdeel van je bedrijf



Relevant

The most relevant AI delivered in the context of your business processes



Reliable

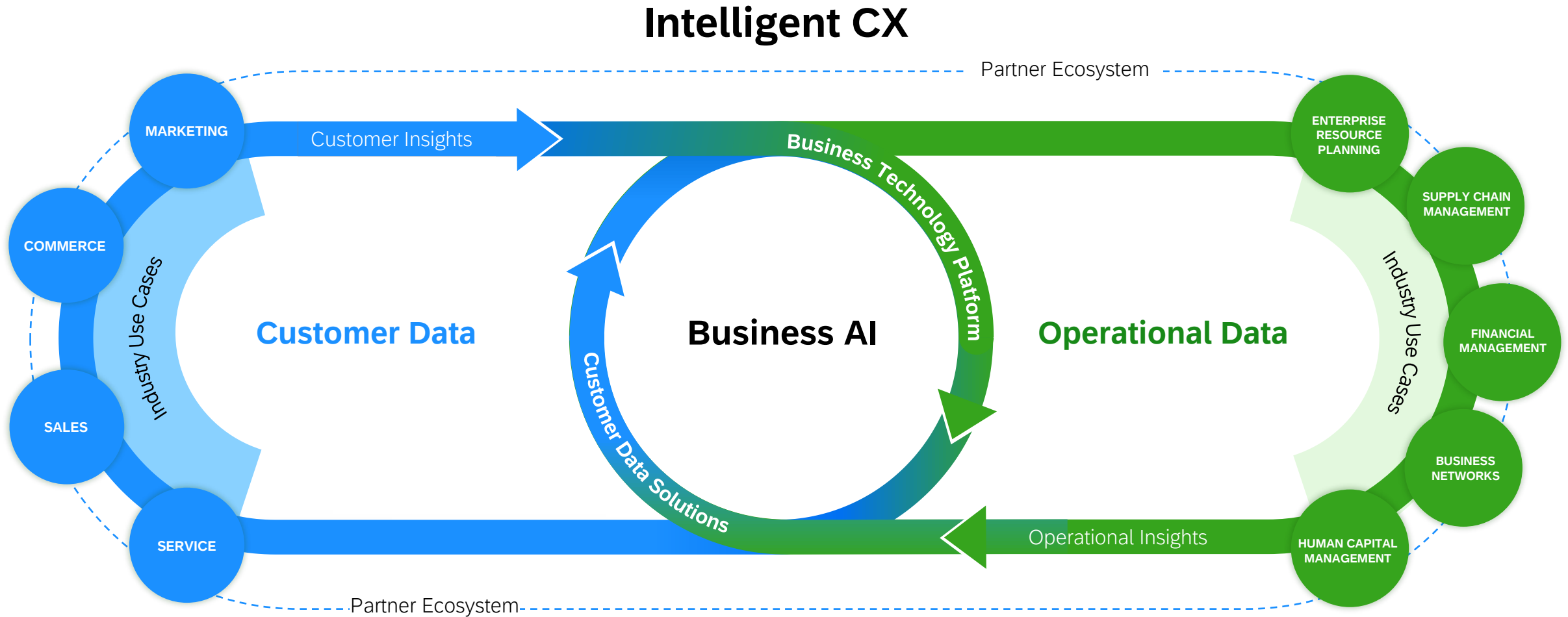
Uniquely reliable AI trained on the industry's broadest business data sets



Responsible

AI built on leading ethics and data privacy standards

Data + AI is the driver for Intelligent CX



*What a great look
in Emily in Paris,
where can I find a
similar dress?*

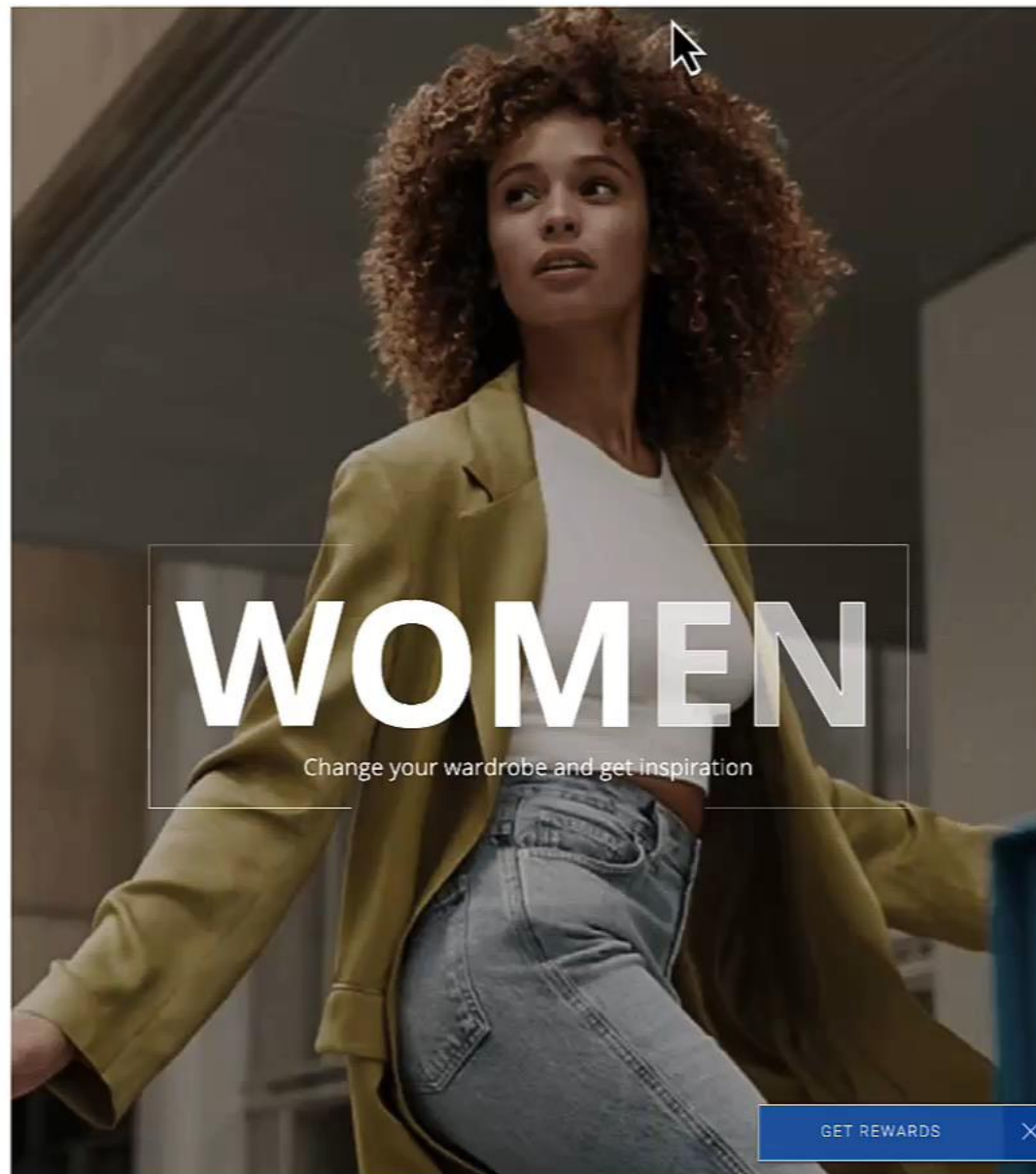


Give Feedback



MEN

Explore the latest clothing men collection



WOMEN

Change your wardrobe and get inspiration

GET REWARDS



Lucas works as a Fashion Marketeer

He spends a lot of time in the back office to search and maintain the catalog content manually.

Lucas would like to simplify product discovery for customers by improving the product attributes, but there is only so much a human can do.

To keep up with the trends he also writes content like blog posts and social media updates, if only she could use AI tools that leverage customer experience data?



- Home
- AI Tools
- Meetings
- Scheduling
- Product Attributes
- Product Descriptions
- Visual Search

Good morning, Lucas

Ask me anything, I can help answer your work questions and search across your workplace apps

Find answers and more 

AI Tools

Work faster with AI Tools designed for your role!



Ask about this Product

Ask AI any question about a product



Summarize a Meeting

Generate a summary of a recent recorded meeting



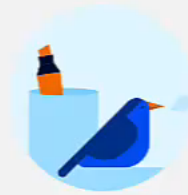
Write a Follow-up Email from a Meeting

Draft a follow-up email to a customer after a meeting

Smart Actions

Improve efficiency with AI insights!

Last 7 Days 



No smart actions detected at the moment



You're invited!

SAP CX LIVE

Bring out your best customer experience



November 26th 2024
Amsterdam Eye Filmmuseum



Gold partners

ACOREL akeneo alokai coveo delaware eGain Alden elision NETCONOMY sinch

Silver partners

Bronze partners

combox Deloitte emarsys Flexso KPS mediafly SQL DIGITAL EXPERIENCE the @ value chain contentful